

KiTa Qualifizierungen für Quereinsteigende

Ansprechpartner:innen

Wir beraten
Sie gerne!

Bei Fragen wenden Sie sich
bitte an die:

Henry Dunant Akademie

Münchner Straße 33

82319 Starnberg

Ansprechpartnerin:

Stefanie Hottarek

Telefon: 08151 2602-1344

E-Mail: hda@brk-starnberg.de

Weitere Informationen finden
Sie auf der Webseite der Henry
Dunant Bildungsakademie:

www.henry-dunant-akademie.de



SCANNE MICH!

Zielgruppe

„Starke KiTa-Kräfte – Starke Zukunft“ richtet sich
an „Neu-, Um- und Quereinsteigende“, die sich
beruflich neu orientieren wollen und Freude am
Umgang mit Kindern haben.

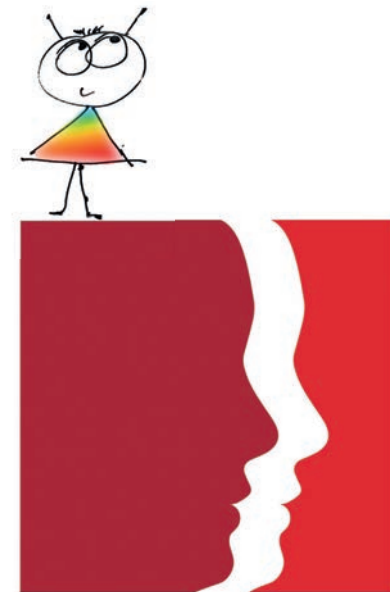
Das Besondere: Die Ausbildung richtet sich an
erwachsene Teilnehmende und ermöglicht eine
berufsbegleitende Qualifizierung.

Die Teilnahme am Kursangebot der HDA ist unab-
hängig von der Berufstätigkeit im BRK Starnberg.
Gerne begrüßen wir auch externe Teilnehmende.

Zusätzliche Information für Träger

Selbstverpflichtung: Die Module werden über-
wiegend durch externe Referenten durchgeführt.
Entsprechend des Rot-Kreuz-Grundsatzes „Neu-
tralität“ führen wir die Ausbildung „arbeitgeberneu-
tral“ durch und unternehmen keine Abwerbungsver-
suche.

Von einer Fachkräftegewinnung mit Qualität profitie-
ren wir alle: Kinder – Eltern – Mitarbeitende – Träger.



HDA 
HENRY DUNANT
BILDUNGS-AKADEMIE



Ihre Karriere in der KiTa

In fünf Modulen, aufgeteilt in drei Blöcken, erwerben Sie nach Abschluss eines jeden Blocks eine Qualifikation, die Sie einen Schritt weiterbringt.

Die Qualifikationen sind in allen bayerischen Kindertageseinrichtungen (KiTas) und im schulischen Ganztags anerkannt.



In Kooperation mit dem
Bayerischen Staatsinstitut für Frühpädagogik

Während der Weiterbildung können Sie parallel bereits in einer KiTa oder im schulischen Ganztags arbeiten und das neue Wissen gleich in der Praxis anwenden.

Mehr Informationen, z. B. zu Terminen und Kosten, für Quereinsteigende im KiTa-Bereich auf www.henry-dunant-akademie.de



SCANNE MICH!

Abschlüsse und Aufgaben

Block A:

Als **Assistenzkraft** unterstützen Sie die Fach- und Ergänzungskräfte in der KiTa im pädagogischen Alltag und können sich ganz in Ruhe entscheiden, ob Sie sich Ihre berufliche Zukunft in der KiTa vorstellen können.

Block B:

Als **Ergänzungskraft in der Mini-KiTa** und später als **reguläre Ergänzungskraft in den bayerischen Kindertageseinrichtungen** gestalten Sie den pädagogischen Alltag verantwortungsvoll mit.

Block C:

Als **Fachkraft** sind Sie verantwortlich für die Bildung, Erziehung und Betreuung der Gruppe. Sie gestalten die pädagogische Arbeit in der Einrichtung eigenverantwortlich und aktiv mit.

Ihre Schritte zum Erfolg

Block A

Modul 1: Einstiegsmodul mit 160 UE
Modul 2: Assistenzkraft mit 40 UE

Block B

Modul 3: Ergänzungskraft Mini-KiTa mit 120 UE
Modul 4: Ergänzungskraft in bay. KiTa mit 80 UE

Block C

Modul 5: Pädagogische Fachkraft mit 300 UE

UE = Unterrichtseinheit von 45 min

Bayerisches Staatsministerium für
Familie, Arbeit und Soziales



Hinweis: Diese Module werden im Rahmen des neuen Gesamtkonzeptes Berufliche Weiterbildung für Kindertagesstätten des Bayerischen Staatsministeriums für Familie, Arbeit und Soziales durchgeführt. Die Abschlüsse sind in allen bayerischen Kitas sowie im schulischen Ganztags anerkannt.